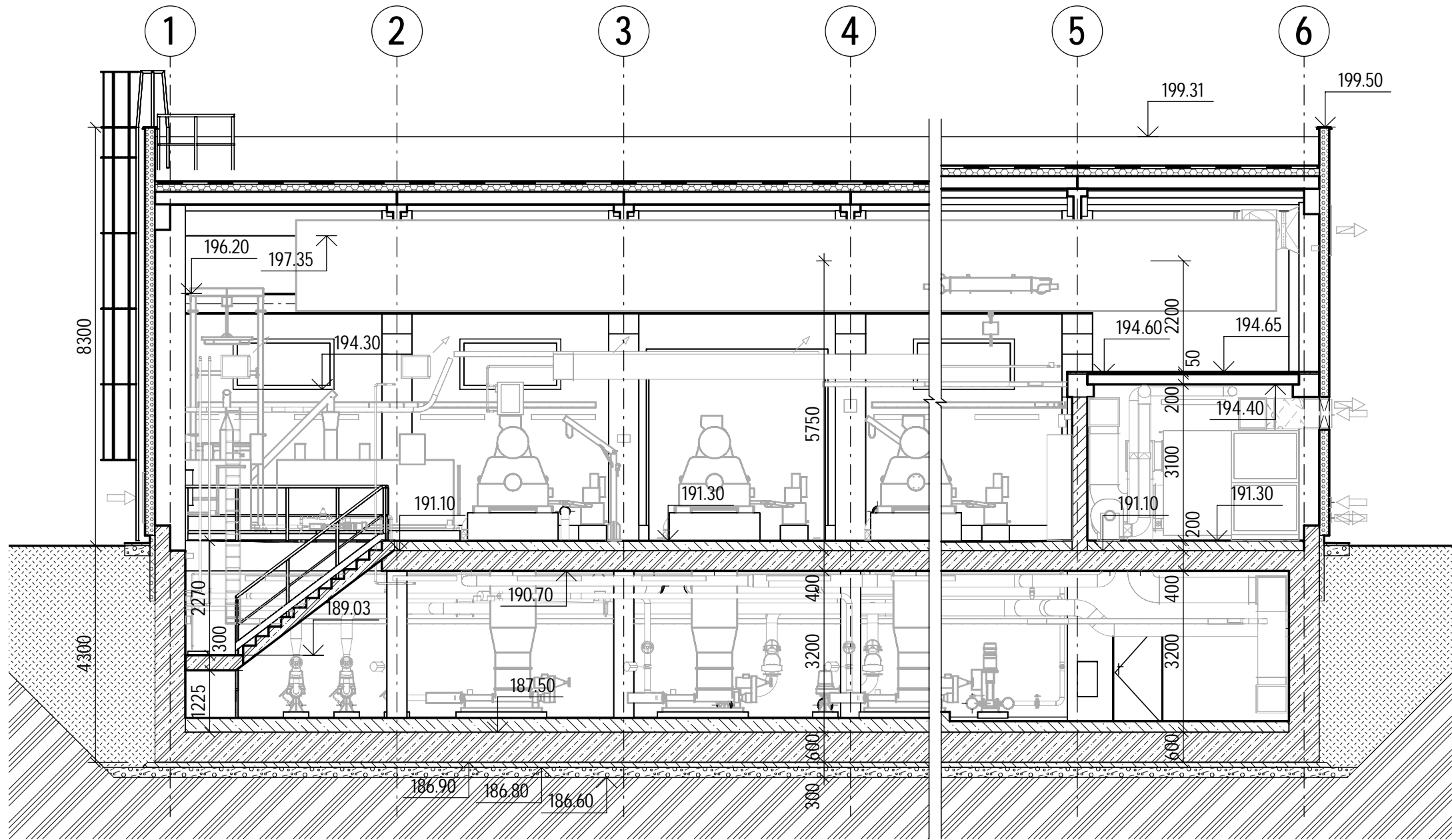


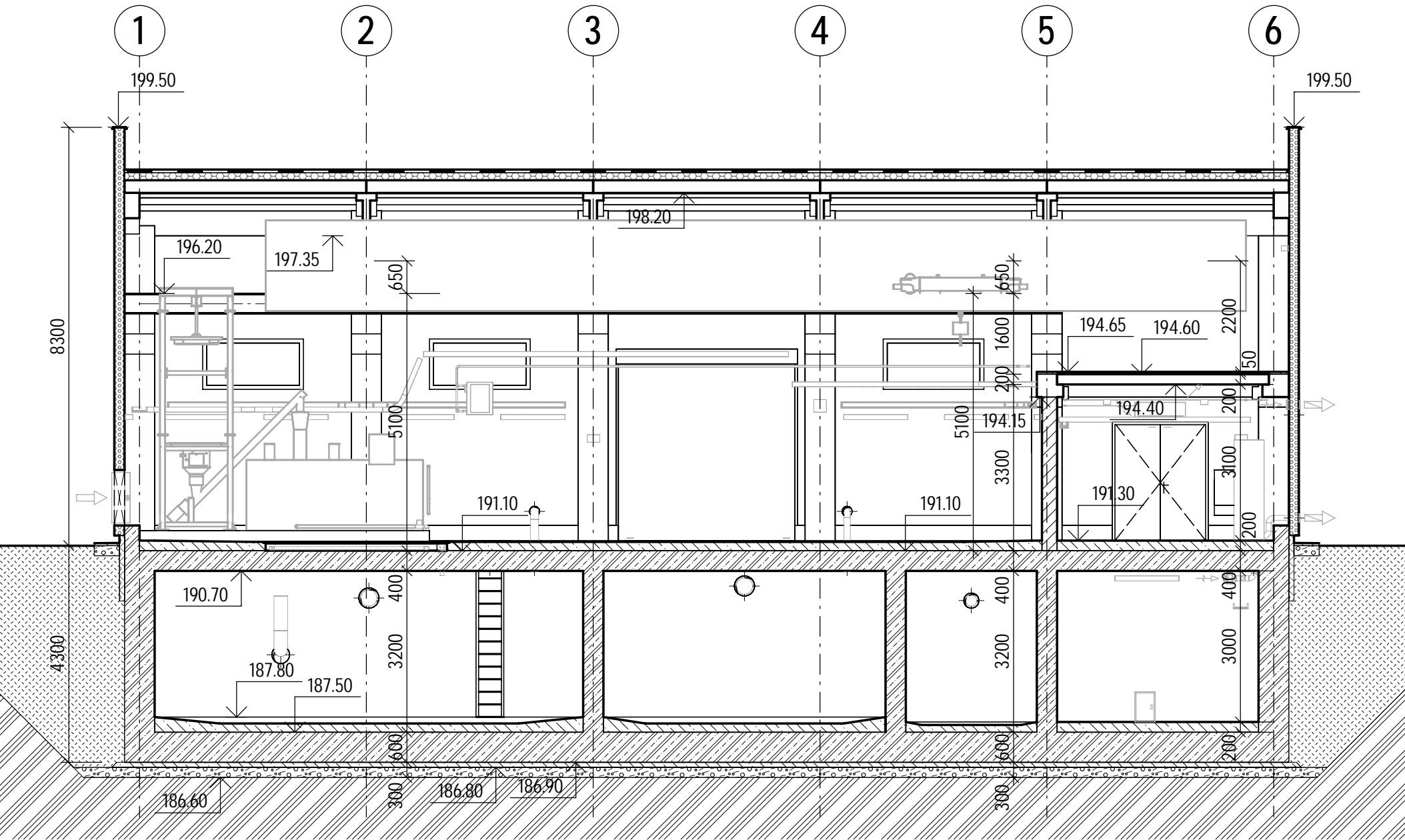
ŘEZ A-A'

MĚŘÍTKO 1 : 100



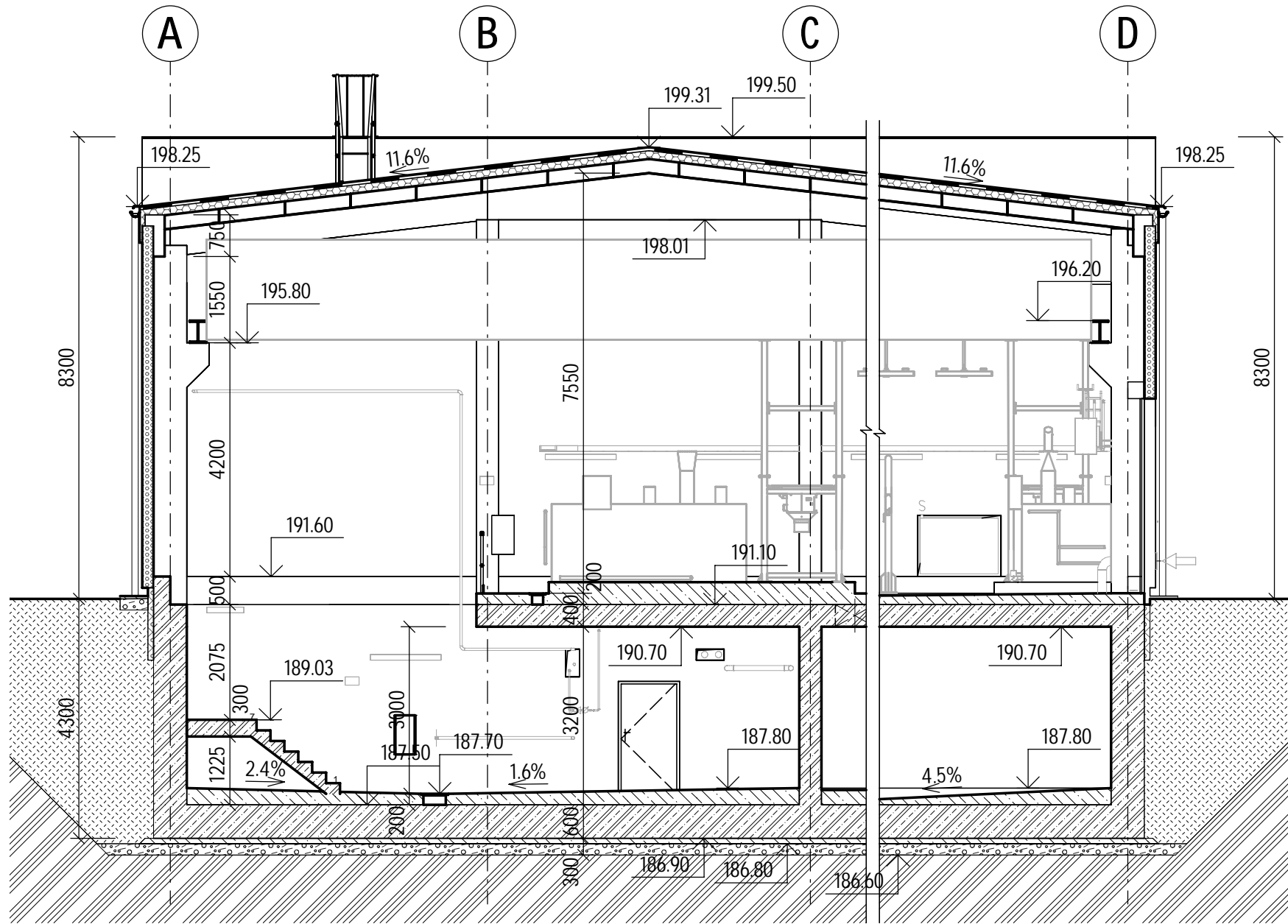
ŘEZ B-B'

MĚŘÍTKO 1 : 100



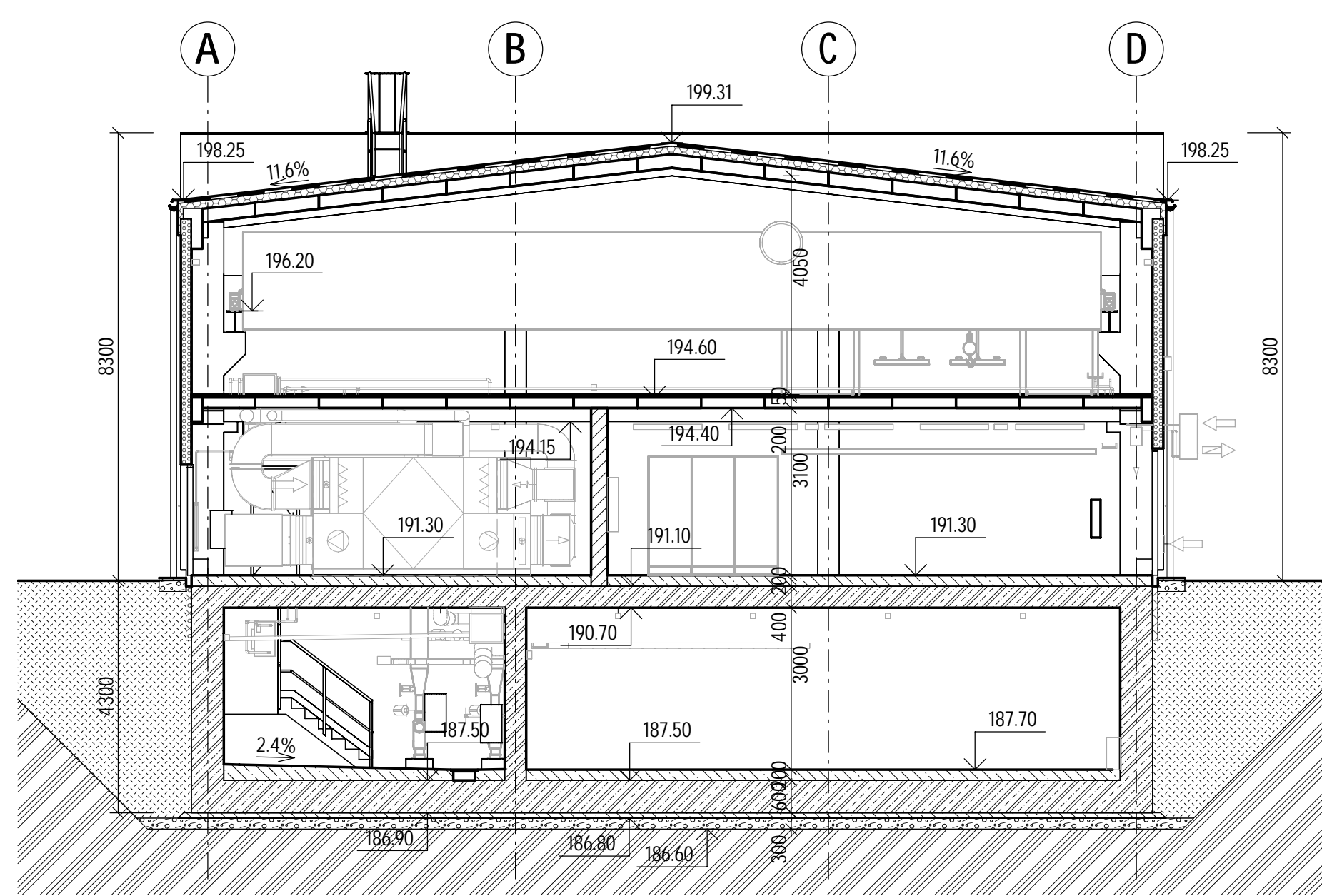
ŘEZ 1-1'

MĚŘÍTKO 1 : 100



ŘEZ 2-2'


MĚŘÍTKO 1 : 100



LEGENDA MATERIÁLŮ

	BETON - PROSTÝ		ROSTLÝ TERÉN
	BETON - ŽELEZOBETON		ZÁSYP
	STĚNY - NENOSNÉ		STĚRKOPÍSEK
	TEPELNÁ IZOLACE - XPS		HYDROIZOLACE
	TEPELNÁ IZOLACE - EPS		POROROST
	LEHKÝ SENDVIČOVÝ FASÁDNÍ PANEL		

VÝŠKOVÝ SYSTÉM: Bpv		SOUŘADNÝ SYSTÉM: S-JTSK	
6			
5			
4			
3			
2	ČISTOPIS	08.09.2022	Ing. Kuba, Ph.D.
1	PRVNÍ VYDÁNÍ PRO KONTROLU	09.08.2022	Ing. Kuba, Ph.D.
REVIZE	POPIS	DATUM	SCHVÁLIL

Sweco Hydroprojekt a.s. Ústředí Praha Táborská 31, 140 16 Praha 4; praha@sweco.cz; www.sweco.cz				SWECO 	
VYPRACOVAL	Ing. Sláma	HIP	Ing. Rinn	T. KONTROLA	Ing. Wallenfels
PROJEKTANT	Ing. Sláma	ŘEDITEL DIVIZE	Ing. Hanák	DATUM	09/2022
OBJEDNATEL	Brněnské vodárny a kanalizace, a.s.			OKRES	Brno Modřice
AKCE: Kalové hospodářství ČOV Brno - Modřice				ČÍSLO ZAKÁZKY	12 2127 01 01
D1.1 ARCHITEKTONICKO-STAVEBNÍ ŘEŠENÍ				STUPEŇ	DSP
				FORMÁT	8 A4
				MĚŘÍTKO	1:100
				ARCHIVNÍ ČÍSLO	004770/22/1
ČÁST STAVBY	STROJNÍ ZAHUŠŤOVÁNÍ PŘEBYTEČNÉHO KALU			SO/PS	SO 4000
PŘÍLOHA: ŘEZY				ČÍSLO PŘÍLOHY	D1.1.4000.6
					a 2

Tato dokumentace včetně všech příloh (s výjimkou dat poskytnutých objednatelem) je duševním vlastnictvím akciové společnosti Sweco Hydroprojekt a.s. Objednatel této dokumentace je oprávněn ji využít k účelům vyplývajícím z uzavřené smlouvy bez jakéhokoliv omezení. Jiné osoby (jak fyzické, tak právnické) nejsou bez předchozího výslovného souhlasu objednatele oprávněny tuto dokumentaci ani její části jakkoli využívat, kopírovat (ani jiným způsobem rozmnožovat) nebo zpřístupnit dalším osobám.
Poznámka: Podpisy zpracovatelů jsou připojeny pouze k výtisku číslo 01 nebo originálu přílohy (matrici).